



Troldekt®  
Natuurlijke akoestische  
oplossingen voor wand  
en plafond

# Superieure akoestiek, natuurlijk

Troldtekt zorgt ervoor dat esthetiek, superieure akoestiek en een comfortabel binnenklimaat hand in hand gaan in de architectuur.

Gebouwen met veel harde oppervlakken zijn complex op het gebied van akoestiek. Adviseurs, architecten en klanten staan voor grote uitdagingen omtrent het creëren van oplossingen die vanaf de ontwerpfase de gewenste synergiën tot stand brengen, tussen de esthetiek, de akoestiek en het binnenklimaat.

Wat zij nodig hebben zijn akoestische oplossingen die een positieve bijdrage leveren aan hun architectonische ontwerpen en tegelijkertijd de nagalmtijden aanzienlijk verminderen.

## **Sterk, veilig en duurzaam**

Troldtekt is de natuurlijke keuze voor plafond- en wandbekleding in alle soorten architectuur. Van scholen en sporthallen tot culturele gebouwen en kantoren.

De combinatie van hout en cement resulteert in de unieke geluidsabsorberende eigenschappen van de Troldtekt panelen, waardoor een superieure akoestiek wordt gegarandeerd. Het materiaal is van nature sterk, bestand tegen vochtige omgevingen en biedt effectieve brandveiligheid. Tegelijkertijd zijn Troldtekt akoestische panelen gecertificeerd als duurzaam natuurlijk product volgens de internationaal erkende Cradle to Cradle norm.

## **Aanzienlijke ontwerp vrijheid**

Met ons brede scala aan kleuren, texturen en flexibele designoplossingen, evenals de mogelijkheid van op maat gemaakte projectoplossingen, bent u volledig vrij om de exacte bouwstijl te kiezen die u zoekt. U kunt zelfs ventilatie, verlichting en luidsprekers integreren in het Troldtekt plafond van uw keuze.

## 6 goede redenen om voor Troldtekt® te kiezen

- Goede akoestiek
- Gezond binnenklimaat
- Gedocumenteerde duurzaamheid
- Effectieve brandveiligheid
- Natuurlijk sterk
- Flexibele designopties

Voorpagina:  
Project: Design Museum, London  
Architect: OMA  
Foto: Charles Hosea

Pagina 3:  
Project: Europa Park, Rust  
Architect: pbr Planungsbüro Rohling AG,  
architects & engineers, Osnabrück  
Foto: Olaf Wiechers





Spüre die Magie

Tauche ein in eine andere Welt

Treffe die Bewohner Rulanticas

Entdecke Svalgur im Eis

Legende lebt

Entschlossene Reise

GRUPPEN CHECK-IN

Bar



**SVALGUROR**  
Deutschlands größtes  
Dänische Wasserparkplatz  
Eröffnung 2020

Produktion mit zwei Meeresmuseen  
Hamburgische Tiefsee (H.T.)  
Wissenschaftsmuseum  
Wahr, Dänische Meere  
Dänische Meeresmuseum  
Lignitmuseum



# Een simpel recept, gebaseerd op natuurlijke ingrediënten

Troldtekt houtwolcement wordt vervaardigd uit hout en cement, al sinds 1935.



## Hout

We gebruiken Deens-Noors vurenhout, dat een koolstof neutrale hulpbron is. Tijdens de groei absorbeert elke boom evenveel koolstofdioxide als dat er vrijkomt tijdens de verzorging, het vellen en het transport. Troldtekt akoestische panelen zijn verkrijgbaar met 'FSC® 100%' (FSC® C115450) certificering. Dit betekent dat elke afzonderlijke splinter hout te herleiden is naar verantwoorde bosbouwactiviteiten.



## Cement

We gebruiken alleen cement van Aalborg Portland, dat de grondstoffen uit de Deense ondergrond haalt met minimale impact op het milieu. Aalborg Portland is gecertificeerd volgens het milieuzorgsysteem ISO 14001 en het Europese Eco-Management and Audit Scheme (EMAS).



## Cementgebonden houtwol

In onze fabriek in Denemarken produceren we Troldtekt akoestische panelen van cementgebonden houtwol, die de inherente sterkte van cement combineren met de natuurlijke eigenschappen van hout.

Ga naar [www.troldtekt.nl](http://www.troldtekt.nl) om onze video te bekijken over hoe Troldtekt akoestische panelen worden geproduceerd.

# Troldtekt en de circulaire economie

Het gevestigde Cradle to Cradle ontwerpconcept vormt de kern van de bedrijfsstrategie van Troldtekt.

Bij Cradle to Cradle draait het allemaal om het ontwerpen van producten, zodat de materialen kunnen worden hergebruikt en nieuwe waarde kunnen creëren. Dit gebeurt ofwel in de biologische cyclus, waarbij de materialen een energiebron voor de natuur worden, of in de technologische cyclus, waar ze worden gebruikt om nieuwe producten te produceren.

We hebben onze bedrijfsstrategie gebaseerd op de circulaire Cradle to Cradle principes en onze producten zijn Cradle to Cradle Certified™ op Zilver niveau. De certificering werd onder meer toegekend omdat onze akoestische panelen geen schadelijke stoffen bevatten en daarom als compost in de natuurlijke cyclus kunnen worden teruggebracht.

## Windkracht en waardevol afval

Door ons te richten op duurzaamheid en door massale investeringen in onze productiefaciliteiten, hebben we een

aantal waarde creërende mijlpalen bereikt. Onder andere is alle elektriciteit die in onze productie wordt verbruikt nu afkomstig van windenergie, terwijl al ons cementgebonden houtwolafval teruggaat naar de biologische cyclus.

Ramboll heeft een rapport en documentatiepakket opgesteld met de positieve bijdrage van Troldtekt panelen aan duurzaam bouwen, gecertificeerd onder BREEAM, LEED en DGNB.

Bezoek > [www.troldtekt.nl](http://www.troldtekt.nl) en lees meer over de bijdrage van Troldtekt aan duurzaam bouwen.







## Corda Bar – Hasselt

**Plafondpanelen:** Troldekt akoestische panelen

**Kleur:** Naturel Grijs

**Structuur:** Fijn (1,5 mm)

**Randafwerking:** K5 - speciale afmeting

**Montage:** Geschroefd

**Architect:** ELD Partnership

**Foto:** Maria Bax Fotografie

## Kantoor Elvedes - Nieuwkuijk

**Plafondpanelen:** Troldekt akoestische panelen

**Kleur:** Wit 101

**Structuur:** Fijn (1,5 mm)

**Randafwerking:** K5-FN

**Montage:** Op verborgen T-railsysteem

**Architect:** BuroKoek

**Foto:** Maria Bax Fotografie



## Design Museum - London

**Plafondpanelen:** Troldekt akoestische panelen

**Kleur:** Grijs 202

**Structuur:** Ultrafijn (1,0 mm)

**Architect:** OMA

**Foto:** Charles Hosea





## Kantoor Stramien Architecten - Antwerpen

**Plafondpanelen:** Troldekt akoestische panelen

**Kleur:** Wit 101

**Structuur:** Fijn (1,5 mm)

**Randafwerking:** K5

**Montage:** Geschroefd

**Architect:** Stramien Architecten

**Foto:** Chak López



## Kantoor Google – Dublin

**Plafondpanelen:** Troldekt akoestische panelen

**Kleur:** Naturel crème en Wit 101

**Structuur:** Ultrafijn (1,0 mm)

**Randafwerking:** K5-FN

**Montage:** Op verborgen T-railsysteem

**Architect:** Swiss Camenzind Evolution/Henry J. Lyons

**Foto:** Peter Würmli



## Anytime Fitness - Valkenburg

**Plafondpanelen:** Troldekt Baffles

**Kleur:** Speciaal gespoten kleuren

**Structuur:** Ultrafijn (1,0 mm)

**Randafwerking:** K5

**Architect:** JMA Architects

**Foto:** Maria Bax Fotografie

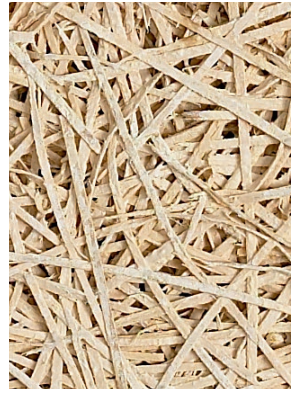




Extreem fijne structuur, 0,5 mm



Ultrafijne structuur, 1,0 mm



Fijne structuur, 1,5 mm

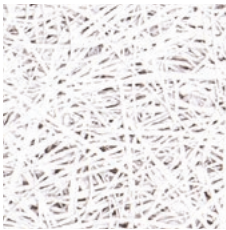
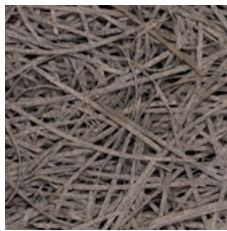


Normale structuur, 3,0 mm

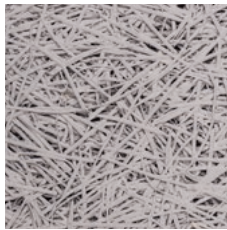
Naturel crème



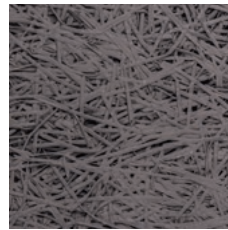
Naturel grijs



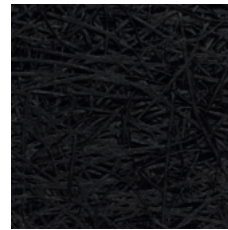
Wit 101



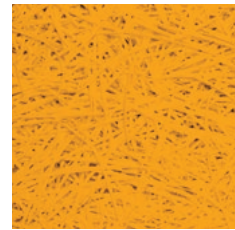
Grijs 202



Grijs 208



Zwart 207



Kleur naar keuze

# Keuze van structuren en kleuren

Extreem fijne of een duidelijk grovere structuur? De natuureigen kleuren, klassiek wit, zwart of een speciale kleur? De keuze is aan u.

De karakteristieke structuur van de Troldekt akoestische panelen wordt bepaald door de breedte van de houtwolvelds. U kunt kiezen uit extreem fijn, ultrafijn, fijn en normaal.

We gebruiken twee verschillende soorten cement, grijs en wit, om Troldekt akoestische panelen in naturel grijs en naturel crème te produceren.

Troldekt vereist geen verdere oppervlaktebehandeling, maar wij bieden de mogelijkheid om panelen gespoten te leveren met verf op waterbasis in de standaardkleuren wit 101, grijs 202, grijs 208 en zwart 207. Bovendien kunnen Troldekt

akoestische panelen op bestelling worden geleverd in alle NCS- en RAL-kleuren.

Noch het spuiten van onze panelen in de fabriek, noch het daaropvolgend spuiten van onze panelen zullen hun unieke geluidsabsorberende eigenschappen beïnvloeden.

Troldekt akoestische panelen zijn Cradle to Cradle gecertificeerd in de categorie Zilver en de certificering heeft betrekking op het volledige productgamma van Troldekt akoestische panelen in naturel crème en naturel grijs en gespoten in de standaardkleuren.





# Multifunctionele plafonds

Troldtekt akoestische panelen kunnen worden gebruikt om uniforme plafonds met verborgen functies te creëren. Hieronder vindt u enkele van de beschikbare oplossingen.

## **Troldtekt® akoestische panelen**

Onze klassieke Troldtekt akoestische panelen die zorgen voor een superieure akoestiek bij gebruik als plafond- en wandbekleding in allerlei soorten gebouwen.

## **Troldtekt® Plus**

Akoestische panelen met een rug van gecacheerde minerale wol; een ruimtebesparende oplossing voor aanpassingen aan bestaande plafonds of verlaagde plafonds.

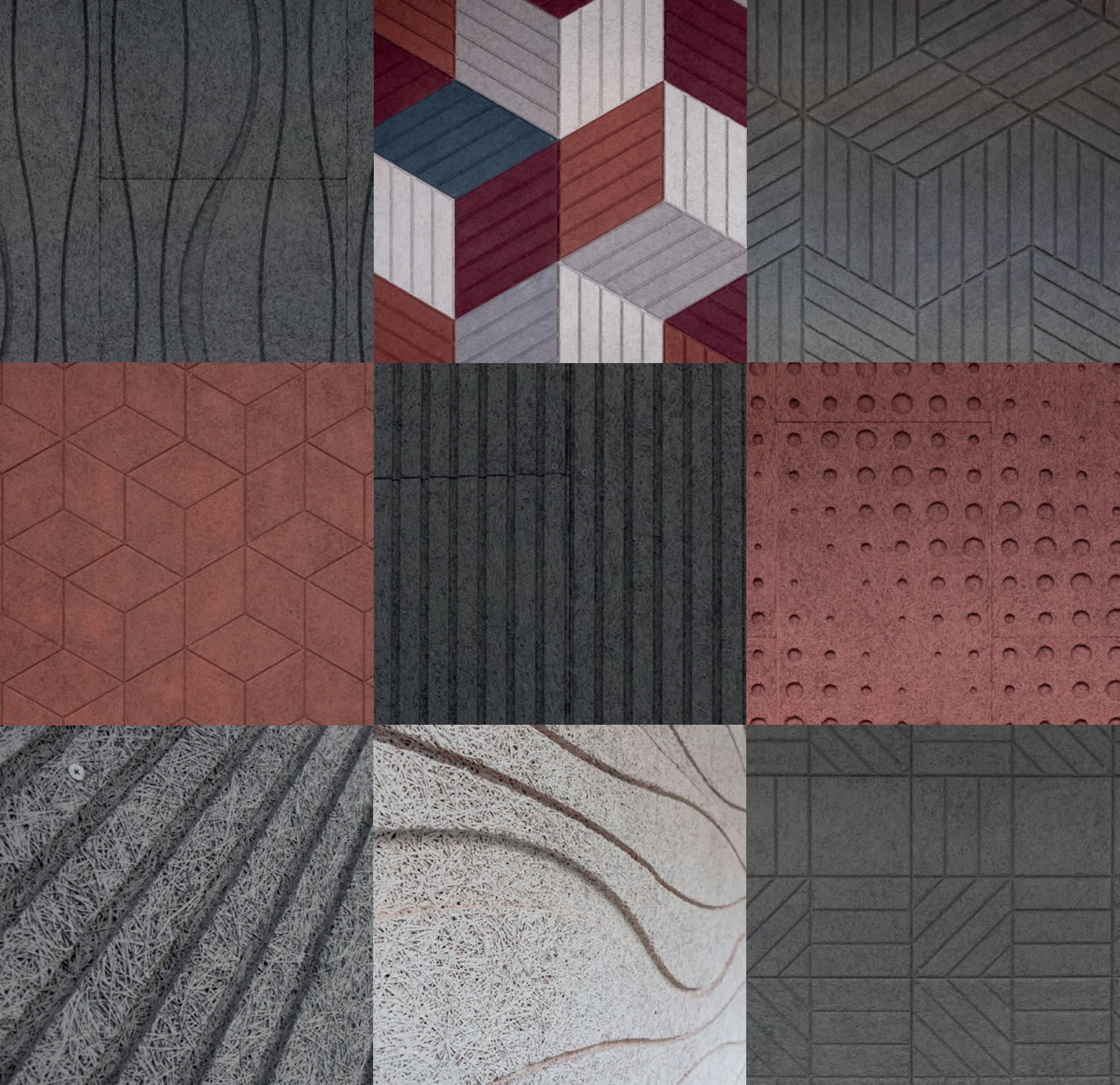
## **Troldtekt® verlichting**

Lichtarmaturen, speciaal ontworpen voor installatie in Troldtekt akoestische plafonds; een architectonisch eenvoudige combinatie van strakke lijnen met een optimaal effect.

## **Troldtekt® luidsprekers**

Speciaal ontworpen luidsprekereenheden die zijn geïntegreerd in- en verborgen aan de achterkant van akoestische panelen; een elegante en discrete geluidservaring zonder ongewenste nagalm.





# Troldekt® designoplossingen

Voor een grote vrijheid om vorm en functie te verenigen bij het ontwerpen van ruimten. Kies één van onze designoplossingen.

Als u voor Troldekt® designoplossingen kiest, kunt u een goede akoestiek en een gezond binnenklimaat combineren met een karakteristieke uitstraling. U kunt uw eigen patronen en ritmes in het design creëren – en de afzonderlijke designoplossingen variëren en schalen.

De designoplossingen zijn industrieel geproduceerd, onder andere met behulp van CNC-technologie. Dat betekent dat ze tegen concurrerende prijzen verkrijgbaar zijn. Alle oplossingen zijn ontworpen om een gevoel van eenheid te creëren op het plafond of de wand. Kortom: het gaat niet om het paneel, maar om het oppervlak.





**Architecten krijgen de vrijheid om iets extra's te doen**

De nieuwe Troldekt designoplossingen zijn gebaseerd op één wens en één regel. De wens is om de architecten zoveel mogelijk flexibiliteit te bieden bij het ontwerpen van plafond- en wandoppervlakken voor een goede akoestiek. De regel is dat de oplossingen industrieel geproduceerd moeten zijn.

– De nieuwe designserie is bedoeld voor architecten die graag de ruimte willen hebben om in het interieur iets extra's te doen, maar die zich tegelijkertijd aan het budget moeten houden, vertelt Michael Christensen, architect MAA en productontwikkelaar bij Troldekt A/S.

Michael Christensen is de ontwerper achter de designoplossingen, die gebaseerd zijn op industriële CNC-technologie.

– Het doel was om vormgeving en functionaliteit bij elkaar te brengen in een breed aanbod van producten. Enkele van de nieuwe oplossingen passen goed in het Scandinavische design met rechte lijnen en hoeken, terwijl andere een expressievere uitstraling hebben, aldus Michael Christensen.



# GOEDE AKOESTIEK SINDS 1935

Troldtekt A/S ontwerpt, ontwikkelt en produceert sinds 1935 akoestische Troldtekt panelen, van lokaal geproduceerde natuurlijke materialen en onder moderne omstandigheden met minimale gevolgen voor het milieu. Onze producten worden in Denemarken ontwikkeld en geproduceerd en in een aantal landen gedistribueerd.

## We zijn trendsetters

Het is onze visie om een trendsetter te zijn binnen intelligente akoestische oplossingen die zich richten op een duurzaam binnenklimaat. Daarom ontwikkelen we nieuwe oplossingen in nauwe samenwerking met experts uit de industrie, architecten en andere bouwadviseurs.

## We nemen verantwoordelijkheid

Het is belangrijk voor ons om een vooraanstaande rol te spelen in de samenleving, ook voor onszelf. Wij geloven dat duurzaamheid op de lange termijn loont. Daarom hebben we onze inspanningen op het gebied van maatschappelijke verantwoordelijkheid gesystematiseerd door ons te engageren voor het UN Global Compact - 's werelds grootste vrijwillige initiatief voor maatschappelijk verantwoord ondernemen.

## We creëren toegevoegde waarde

Het duurzame Cradle to Cradle ontwerpconcept is een belangrijk onderdeel van onze bedrijfsstrategie. Het concept is erop gericht ervoor te zorgen dat materialen waarde toevoegen voor het milieu, de maatschappij en onze onderneming. We investeren veelvuldig in initiatieven die zorgvuldig zijn afgestemd op de internationale Cradle to Cradle principes.

Bezoek Troldtekt online voor meer inspiratie:



#troldtekt  
#goodacoustics

This magazine is 100 % biodegradable.  
The paper is FSC® and Cradle to Cradle Certified™ PurePrint Paper and printed with Cradle to Cradle Certified Inks - free of all hazardous chemicals and heavy metals.

