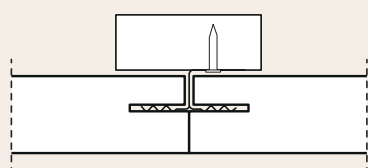


INSTALLATIE INSTRUCTIES

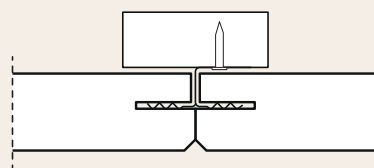
Troldtekt® Akoestiek gemonteerd met KN-beslag

Deze instructies zijn van toepassing op de montage van Troldtekt® Akoestiek gemonteerd met KN-beslag op houten latten of metal-stud profielen. Als u Troldtekt® op houten latten installeert, moeten de latten minimaal 22x95 mm groot zijn. U kunt de installatie-instructies voor het Troldtekt® C60-profielsysteem of de houten latten downloaden op www.troldtekt.nl.

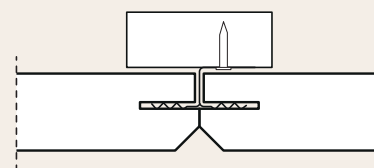
PROFIELTEKENINGEN (ONAFHANKELIJK VAN DE AFHANGING)



K0-N: rechte kanten



K5-N: met 5 mm facet



K11-N: met 11 mm facet

INSTALLATIE (LEES DE VOLLEDIGE INSTRUCTIES VOORDAT U MET DE WERKZAAMHEDEN BEGINT)

1: Begin met het plaatsen van een volledige rij Troldtekt panelen langs de middenlijn van de ruimte. Werk vervolgens verder naar beide zijden. Het is belangrijk dat de panelen strak tegen elkaar worden geplaatst. Voor het beste esthetische resultaat worden de panelen in halfsteensverband gemonteerd. Schroef de eerste rij KN-beugels in de houten regelconstructie/C60-profielen op de middenlijn van de ruimte vast met 2 schroeven per beugel.

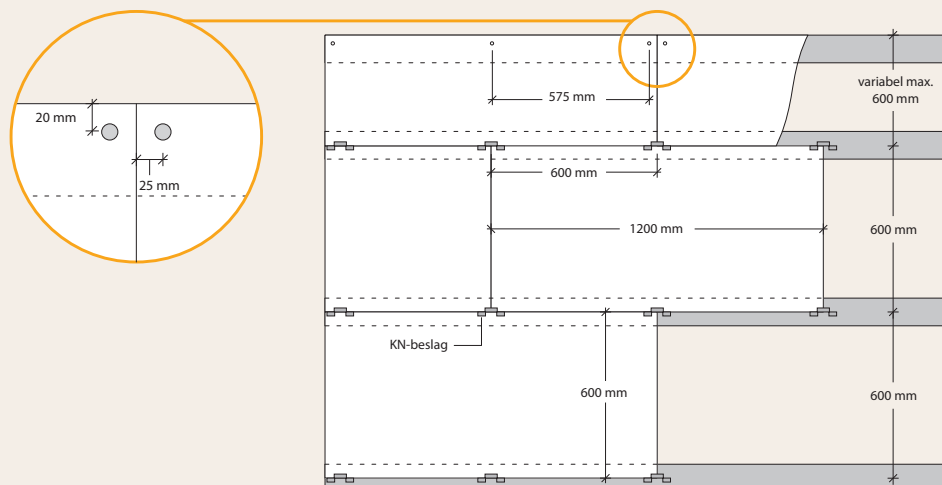
Voor een houten regelconstructie

gebruikt u 2 schroeven (3,5 × 25 mm) per beugel. Voor C60-profielen gebruikt u 2 zelftappende schroeven (4 × 13 mm) per beugel (niet meegeleverd).

2: Monteer de eerste beugel tegen de kopse wand en plaats de volgende beugel ter hoogte van de paneelnaad, aangegeven in de onderstaande afbeelding. Schuif vervolgens de groef van de panelen over de beugels en monteer de volgende rij beugels terwijl u de panelen één voor één aanbrengt.

3: Bevestig de Troldtekt-panelen langs de wand, in de lengterichting van de panelen, met Troldtekt-schroeven (4,2 × 55 mm) op een afstand van 20 mm vanaf de randen. De maximale afstand tussen de schroeven bedraagt 600 mm. Zie de onderstaande afbeelding. Let erop dat u de schroeven niet te ver indraait, aangezien hierdoor een afdruk in het paneel kan ontstaan.

ILLUSTRATIE – INSTALLATIE

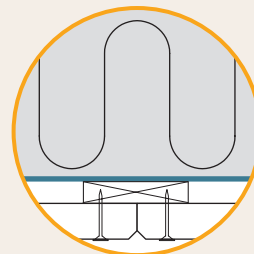


DAMPSCHERM

Als u een damp scherm moet installeren, raden we aan om polyethyleen te gebruiken. Het damp scherm moet over de houten latten worden geplaatst, d.w.z. tussen de latten en de hoofdbalk.

Installeer het damp scherm stevig tegen de isolatie.

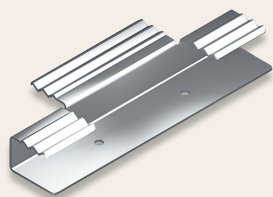
Raadpleeg de instructies van de fabrikant.



TROLDTEKT[®] KN-BESLAG EN SCHROEVEN

Paneeldikte (mm)	Paneellengte (mm)	Aantal KN-beugels per paneel	Aantal schroeven langs wanden
35	600	1*	2
35	1200	2*	3
35	2400	4*	5

* + 1 extra beugel per rij



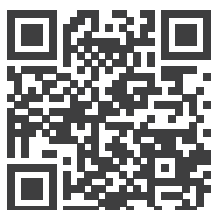
Troldekt KN-beslag



Troldekt structuurschroef
voor hout en staal, PH 2



Troldekt structuurschroef
voor staal, PH 2



Dit document weerspiegelt de kennis van Troldekt over certificeringen, normen en producten op het moment van publicatie.

Aan de inhoud van dit document kunnen geen rechten worden ontleend. Wijzigingen, vormgeving en drukfouten voorbehouden.

De meest recente versie vindt u online door de QR-code te scannen.

APRIL 2026 NL V01

Troldekt Benelux
Den Engelsman 5
NL-6026 RB Maarheeze
Tel. +31 495 599 141
NLinfo@troldekt.com

www.troldekt.nl